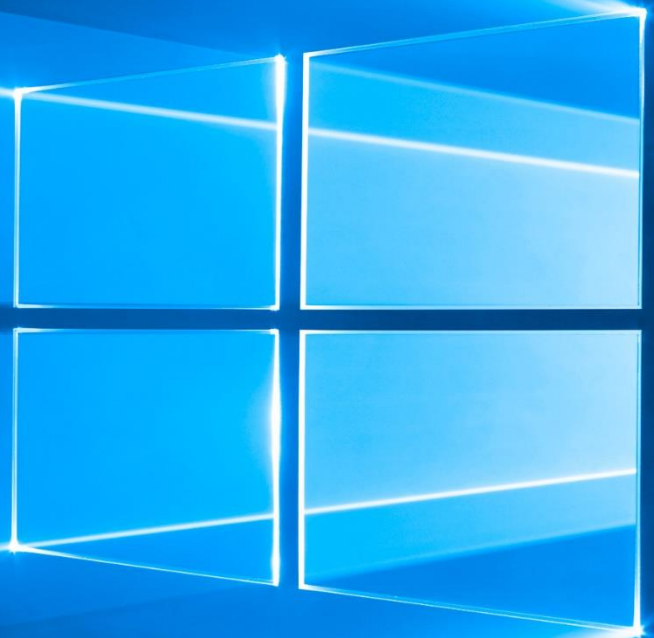
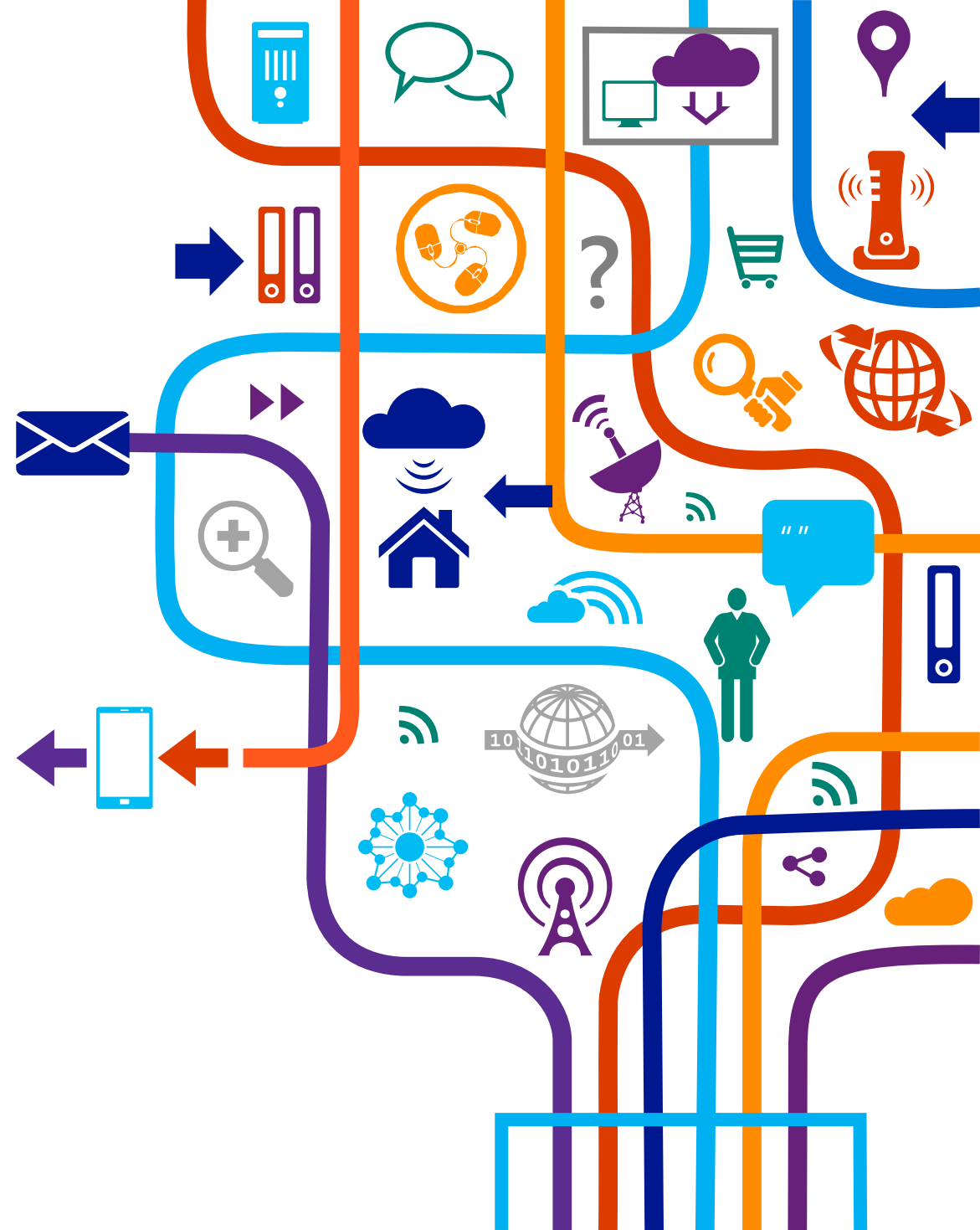


# Windows 10 IoT

Oliver Niedung  
Sr. Channel Executive  
Microsoft





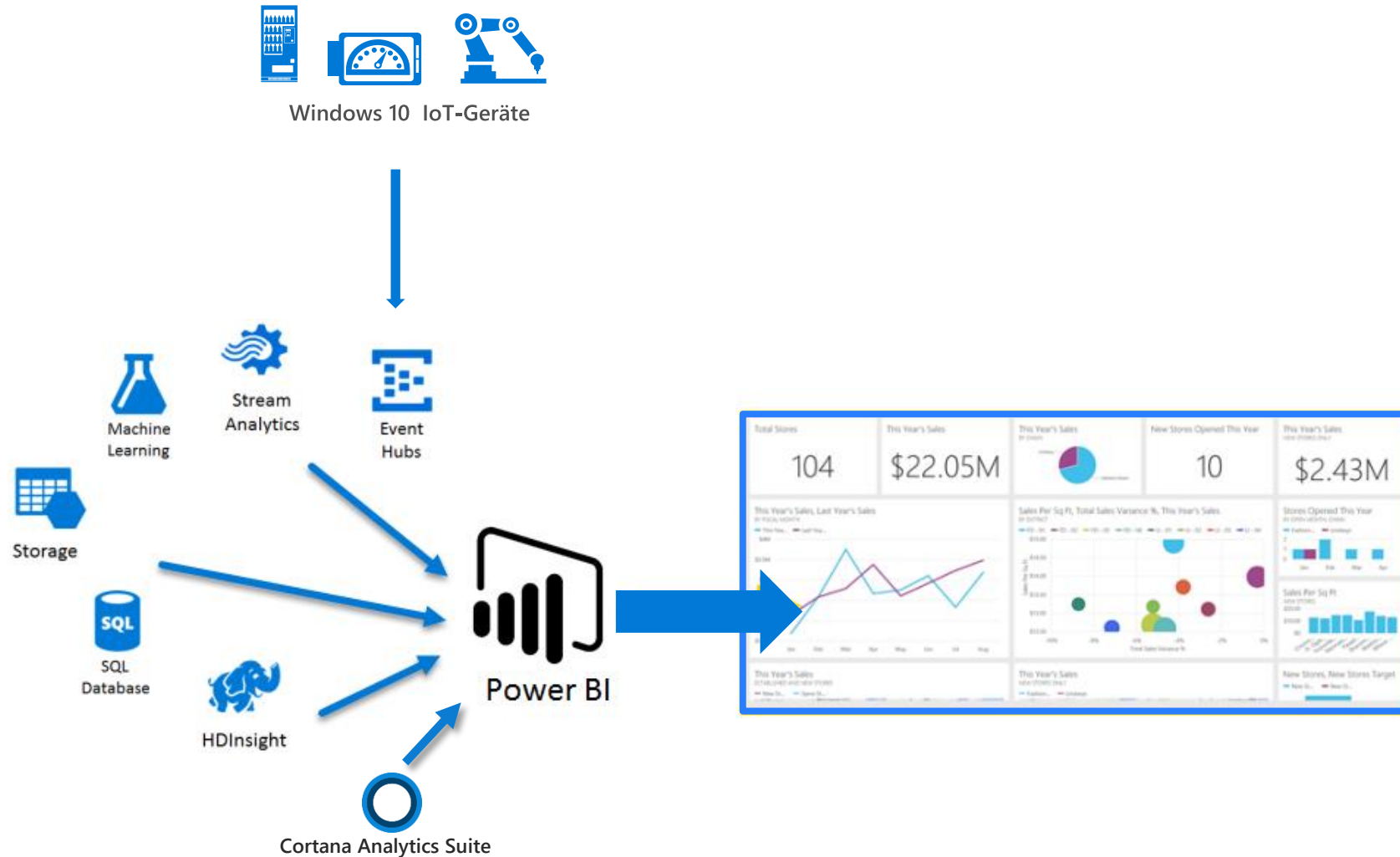




# Kernaspekte des Internets der Dinge



# „Warum“ Internet der Dinge?



„Beliebige“ Anzahl an Geräten anschließen

Industrierelevante Kommunikationsprotokolle

Daten in Echtzeit analysieren

Maschinelles Lernen:  
Zusammenhänge finden  $F(x)=y$

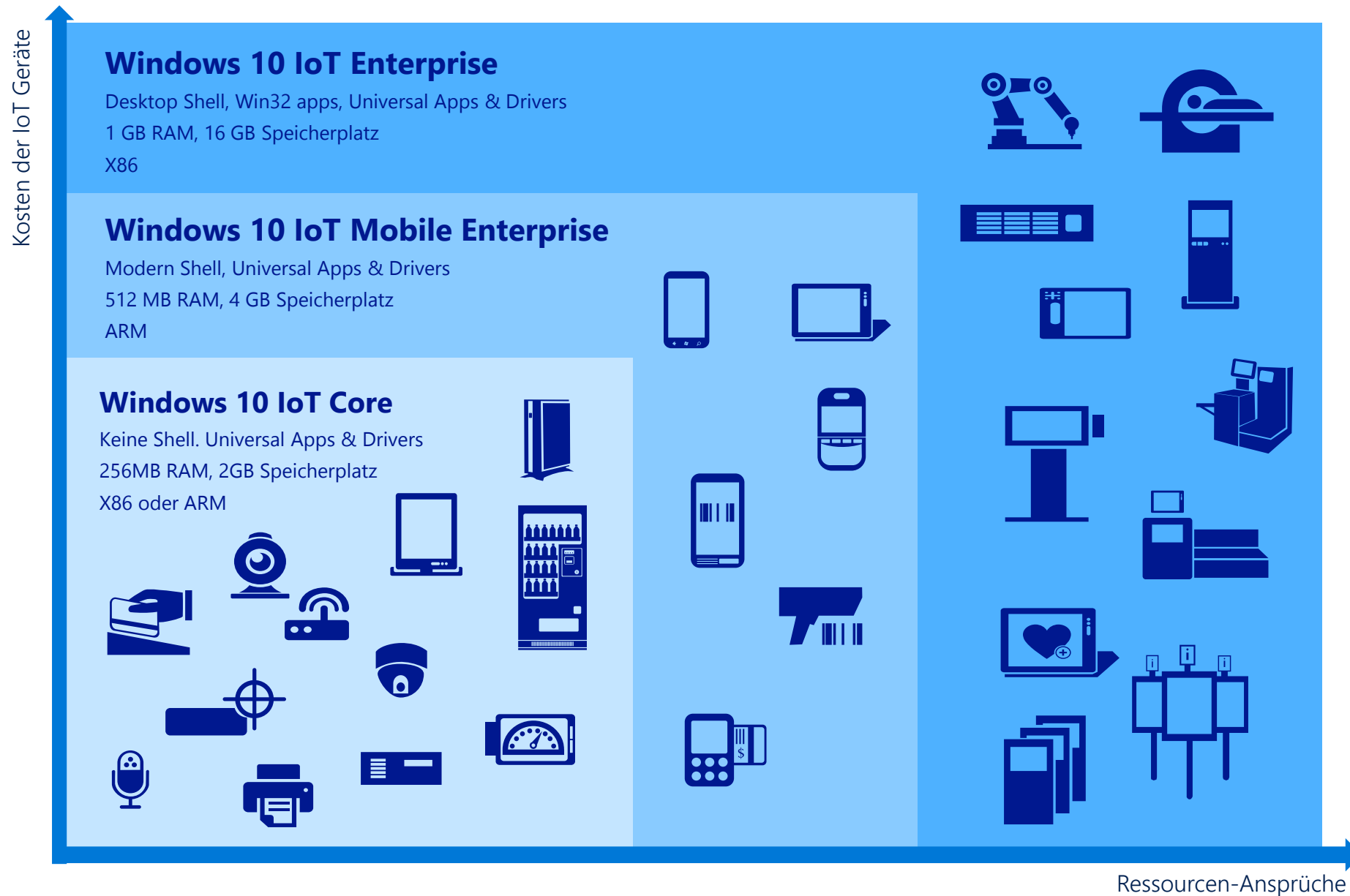
Bessere Entscheidungen durch Kontext und Darstellung

Systeme verbessern

Kosten senken,  
Wettbewerbsvorteil erhalten

Neue Dienste anbieten,  
Mehrwerte bieten

# Windows 10 IoT Segmentierung





# Windows 10 IoT Core

Optimierte Windows 10 Plattform für kleine  
und kostengünstige IoT-Geräte

Spezialisierter Systemstart

Einzelne branchenspezifische Applikationen

# Windows 10 IoT Core: Vorteile

## Skalierbare Plattform

- Einheitliche Windows Plattform (UWP) erweitert auf kleine Geräte
- Einheitliches Treibermodell
- Preiswerte Hardware
- Geringe Eintrittsbarriere

## Wartung

- Technologie-Updates auf kleine Geräte bringen

## Konnektivität

- Drahtlos (BLE, Wi-Fi, MBB)
- Verkabelt (Ethernet, USB)
- Bus-Zugriff (GPIO, I2C, SPI)
- AllJoyn

## Verwaltung

- Vergleichbares Verwaltungskonzept von IoT-Geräten und anderen Windows-Geräten

## Sicherheit

- Sicherheit auch für kleine Geräte
- Unterstützung Trusted Platform Module (TPM)

## Cloud-Anbindung

- Eingebaute Cloud-Anbindung
- Azure IoT Services



# Windows 10 IoT Enterprise

Einheitliche Windows Plattform

Sicherheit, Abriegelung

Konnektivität

Investitionsschutz - branchenspezifische Lösungen

Produktivität, bekannte Oberfläche

Durchgehende I(o)T-Verwaltung



# Bedeutung

Das Internet der Dinge erfordert **kontinuierliche Innovation**. Bei den sich entwickelnden Anforderungen in der jeweiligen Branche bietet **Windows 10 IoT** eine sehr effiziente, zuverlässige und produktive Plattform für innovative Geräte und Lösungen.



# Erfahrungen unserer OEM-Partner



„Windows 10 IoT ermöglicht einen Quantensprung in der Konnektivität und der Benutzerfreundlichkeit, wie sie bislang in dieser Industrie nicht einmal annähernd erreicht wurde.“

Roger Kulläng  
ABB Robotics



Pharmacy Software

A company of PHOENIX group

„Zuverlässig & Sicher – in der heutigen Zeit Begriffe, die Vertrauen schaffen. Mit Windows 10 IoT bieten sich vielfältige Möglichkeiten, die täglichen Herausforderungen des Gesundheitsmarktes erfolgreich anzugehen, Veränderungen herbeizuführen und Raum zur Umsetzung unserer Innovationen zu schaffen.“

Joachim von Morstein  
ADG



„Windows 10 IoT ist ideal für unsere Automatisierungskomponenten: Skalierbar vom kleinsten Gerät bis zu hochleistungsfähigen many-multi-core Systemen. Zusammen mit Visual Studio bietet Microsoft eine attraktive Plattform für das Internet der Dinge, die wir frühzeitig integriert haben. Die IoT-Anbindung in die Azure Cloud ist einfach, schnell, skalierbar aber vor allem sicher!“

Stefan Hoppe  
Beckhoff



„Mit Windows 10 IoT startet Microsoft ein neues und wichtiges Kapitel in der Embedded OS Geschichte, das wir mit Spannung erwartet haben.“

Dr. Frank Lampe  
IGEL Technology



# Jetzt loslegen!

## Power BI, AzureML & Cortana Analytics

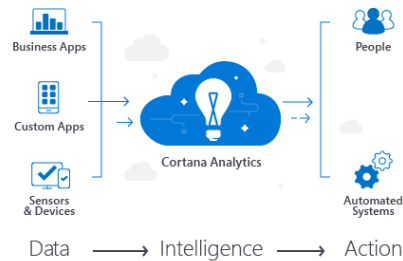
powerbi.com  
gallery.azureml.net  
cortanaanalyticsuite.com

## Windows 10 IoT für Maker

WindowsOnDevices.com  
WindowsEmbedded.com

## Kostenlose Quick-Start-Beratung

InternetOfYourThings.com



## Get Started

Select your device to get started. [Learn more about Windows IoT devices](#)

### 1. Select your Device



#### Raspberry Pi 2

The Raspberry Pi 2 is a low cost, credit-card sized computer that plugs into a computer monitor or TV, and uses a standard keyboard and mouse. The Raspberry Pi 2 runs Windows 10 IoT Core.

[Start Now](#)

[Buy a Raspberry Pi 2](#)

### 2. Set up your PC



#### MinnowBoard Max

MinnowBoard MAX is an open hardware embedded board with the Intel Atom E38XX series SOC at its core. MinnowBoard MAX supports Windows 10 IoT Core Insider Preview.

[Start Now](#)

[Buy a MinnowBoard Max](#)

### 3. Set up your D



#### Ihr eigenes Internet der Dinge

Das Internet der Dinge (Internet of Things, IoT) ist schon heute Realität, und es beginnt mit den Daten, Geräten und Diensten, die Sie bereits in Ihrem Unternehmen einsetzen. Wenn Ihre Dinge miteinander und mit der Cloud vernetzt sind, eröffnen sich Ihnen gänzlich neue Möglichkeiten zum Steigern der Effizienz, für Innovationen und entscheidende Veränderungen in Ihrem Unternehmen.

#### Erste Schritte mit einer Quick Start-Beratung für das IoT

Microsoft und unsere vertrauenswürdigen Partner bieten eine halbtägige **Quick Start**-Beratung an, mit der Sie herausfinden können, ob Azure IoT-Dienste die richtige Wahl für Sie sind. Mit unserer Beratung können Sie Möglichkeiten finden, wie Sie schon jetzt die Effizienz steigern, Innovationen ermöglichen und wichtige Veränderungen in Ihrem Unternehmen herbeiführen können. Bei der Quick Start-Beratung werden Sie:

# Fragen? Fragen!



Oliver Niedung  
Sr. Channel Executive  
[Oliver.Niedung@microsoft.com](mailto:Oliver.Niedung@microsoft.com)



Anika Klauß  
Communications Manager Microsoft Cloud Platform  
[anklau@microsoft.com](mailto:anklau@microsoft.com)

